

# JA, ICH MÖCHTE MITGLIED WERDEN!

Vorname/Nachname: .....

Straße/Nr.: .....

PLZ/Ort: .....

Geb.-Datum: .....

Tel./Mobil: (für Rückfragen) .....

E-Mail: .....

Ich zahle einen Betrag von ..... €

pro  Jahr  Halbjahr  Vierteljahr  Monat

erstmalig für das Jahr .....

Der Mindestbeitrag beträgt 25€/Jahr für Erwachsene, 10€/Jahr für Kinder/Jugendliche.

Mir ist bekannt, dass die mich betreffenden Daten in dem Verein erhoben, gespeichert und verarbeitet werden, soweit sie für das Mitgliedschaftsverhältnis, die Betreuung und die Verwaltung der Mitglieder erforderlich sind. Weitere Datenschutzinformationen finden Sie unter: [www.tierheim-elmshorn.de](http://www.tierheim-elmshorn.de)

Ort, Datum .....

Unterschrift\* .....

\*Bei Minderjährigen ist die Unterschrift des gesetzlichen Vertreters notwendig.

Ich möchte meinen Mitgliedsbeitrag durch Überweisung/ Dauerauftrag selbst auf das Konto vom **Tierschutzverein Elmshorn und Umgebung e.V.** bei der Sparkasse Elmshorn, IBAN DE72 2215 0000 0000 0113 55 BIC NOLADE21ELH überweisen.

## Einzugsermächtigung

Hiermit ermächtige den **Tierschutzverein Elmshorn und Umgebung e.V.** meinen Beitrag  jährlich  halbjährlich  vierteljährlich  monatlich von meinem Konto abzubuchen:

IBAN: .....

BIC: .....

Geldinstitut: .....

Kontoinhaber/in: .....

Ich kann diese Einzugsermächtigung jederzeit widerrufen.

Datum/Unterschrift .....



## KONTAKT



**TIERSCHUTZVEREIN  
ELMSHORN UND UMGEBUNG E.V.**



**Tierschutzverein Elmshorn und Umgebung e.V.**

Justus-von-Liebig-Straße 1

25335 Elmshorn

Tel.: 0 41 21 / 8 49 21

Fax: 0 41 21 / 8 23 25

Notdiensttelefon: 01 75 / 1 07 32 22

E-Mail: [info@tierheim-elmshorn.de](mailto:info@tierheim-elmshorn.de)

Öffnungszeiten: Mo., Mi., Fr., Sa.: 15:00 - 17:00  
Telefon-/Sprechzeiten: Mo., Mi., Fr., Sa.: 14:30 - 17:30 Uhr

Besuchen Sie uns auch auf Facebook:  
[www.facebook.com/ElmshornerTierheim](http://www.facebook.com/ElmshornerTierheim)

## So finden Sie uns:



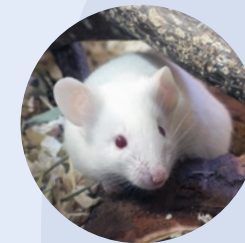
**TIERSCHUTZVEREIN  
ELMSHORN UND UMGEBUNG E.V.**



*Menschlichkeit beginnt beim Tier!*



**DAS TIERHEIM ELMSHORN**  
Ein Blick hinter unsere Kulissen ...





## UNSERE ARBEIT IM TIERHEIM BESTEHT AUS VIELEN AUFGABENBEREICHEN ...

Der **Tierschutzverein Elmshorn und Umgebung e.V.** ist ein eingetragener, gemeinnütziger Verein, der sich zum Schutz der Tiere im Kreis Pinneberg engagiert. Neben Aufklärungs- und Informationsarbeit über Tiere, deren Wesen und Wohlergehen ist die Hauptaufgabe das Betreiben eines Tierheims.

Rund 800 Mitglieder unterstützen den Verein und den Tierschutz. Auf der jährlichen Hauptversammlung wird ein Rechenschaftsbericht über die Arbeit abgelegt und alle Ein- und Ausgaben offengelegt, so dass unsere Arbeit transparent und vertrauenswürdig ist.



### Finanzen

Das Tierheim wird hauptsächlich durch Spenden getragen, nur rund 1/3 der Kosten für die Unterbringung und Versorgung der Tiere kann über Fund-, Abgabe- und Schutz- und andere Gebühren aufgebracht werden. Notwendige Bauvorhaben können nur durch Erbschaften und Nachlässe angeschoben werden. **Sie möchten auch helfen? Es gibt viele Möglichkeiten:**

### Geldspenden

Geldspenden können Sie wie folgt einzahlen:

- persönlich zu den Öffnungszeiten bei uns vorbeibringen oder
  - in unsere Spendendosen geben
  - per PayPal
  - auf unser Konto bei der Sparkasse Elmshorn
- Kontoinhaber: Tierschutzverein Elmshorn und Umgebung e.V.  
 IBAN DE72 2215 0000 0000 0113 55  
 BIC NOLADE21ELH

### Sach- und Futterspenden

Ihre Spenden nehmen unsere Mitarbeiter/innen gerne nach vorheriger Absprache entgegen oder nutzen Sie die Spendenbox vor unserem Tierheim. Futterspendenboxen finden Sie auch in verschiedenen Super-, Futterhaus- und Fressnapfmärkten. Eine Übersicht der Boxen finden Sie auf unserer Website unter „Spenden / Patenschaften“.

Das **Tierheim Elmshorn** nimmt jedes Jahr mehr als 800 in Not geratene Tiere auf. Schwerpunktmäßig sind es Katzen, Hunde, Kleintiere (Kaninchen, Meerschweinchen, Farbmäuse und -ratten, Chinchillas, Hamster, ...) und Vögel (Kanarienvögel, Nymphen- und Wellensittiche, Agaponiden, Tauben, ...). Auch um andere Tiere wie Reptilien, Haus- und Wildtiere kümmern wir uns, leiten diese jedoch an geeignete Vereine und Tierhäuser weiter.

### Fundtiere

Fundtiere sind Tiere, die eine/n Besitzer/in haben, der/die aber zunächst nicht bekannt ist. Bei jedem Tier, das zu uns ins Tierheim kommt, wird erst einmal geschaut, ob es durch einen Mikrochip eindeutig gekennzeichnet ist. Ist es gechippt und bei **FindeFix** oder **Tasso** registriert, können wir umgehend den/die Besitzer/in informieren und das Tier kann bei uns wieder abgeholt werden. Ist das Fundtier nicht registriert, bleibt es erst einmal bei uns, wird medizinisch versorgt und gepflegt. Meldet sich innerhalb von 28 Tagen kein/e Besitzer/in, so suchen wir ein neues Zuhause für unseren Schützling.

### Sicherstellungen/Beschlagnahmungen

Tiere, von denen man den/die Besitzer/in kennt, der/die es aber aus unterschiedlichen Gründen gerade nicht mehr versorgen kann, werden von den Ordnungsbehörden sichergestellt. Es kann sein, dass der/die Besitzer/in verstorben ist und es keine Familie gibt, die das Tier versorgen kann. Oder jemand hatte einen Unfall, kommt ins Krankenhaus, aber da ist noch ein Hund im Auto, ein/e Tierhalter/in kommt ins Pflegeheim und kann seine/ ihre Katze nicht mitnehmen. Viele Geschichten, viel Leid. Auch Animal Hoarding ist ein Thema, die krankhafte Sucht, Tiere zu sammeln. Und seit 2020 ist leider auch der illegale Welpenhandel und der illegale Hundetransport ein Teil unserer Arbeit.



### Abgabetiery

Häufig wird bei uns angefragt, ob wir ein Haustier aufnehmen können, das aus unterschiedlichen Gründen nicht mehr in der Familie bleiben kann. Wenn gerade ein Platz frei ist, nehmen wir das Tier nach Rücksprache auf. Wir helfen aber auch bei der Vermittlung und/oder beraten, so dass das Tier manchmal doch verbleiben kann. Jeder Fall ist anders.

### Pension

Insbesondere im Süden Deutschlands verdienen sich viele Tierheime Geld durch einen Pensionsbetrieb. Leider ist das bei uns nur in absoluten Notfällen möglich, unsere Zimmer sind durch Fund- und Sicherstellungstiere ausgelastet.

### Katzenfangaktionen

Im Kreisgebiet leben – häufig unerkannt – viele wildlebende Katzen. Sie vermehren sich zweimal im Jahr, schnell ist die Not groß, denn die Katzen sind nicht wirklich dafür geeignet, lange in unserer Natur zu überleben. Es gibt Tierfreunde/innen, die Futterstellen unterhalten, so sind die Katzen wenigstens ein wenig versorgt, können kastriert und medizinisch betreut werden. Auch an anderen Stellen werden Katzen mit Lebendfallen gefangen, kastriert und am Fundort wieder ausgesetzt.

### Fahrdienste

Unsere Einsatzfahrzeuge sind häufig im Kreisgebiet zu sehen. Wir holen Fund- und Sicherstellungstiere ab, sind jedoch auch froh, wenn jemand uns „sein/ihr“ Fundtier selber bringen kann.

### Notdienst

Unser Notdiensthandy unter 01 75 / 1 07 32 22 ist jeden Tag von 8:00 - 22:00 Uhr erreichbar. **Bitte scheuen Sie sich nicht, uns anzurufen, wenn Sie ein Tier in Not sehen.** Ab 22:00 Uhr wenden Sie sich an die Polizei, sie hat extra einen Raum bei uns im Tierheim, in den sie Tiere einsetzen kann.

**Spenden und Förderbeiträge sind steuerlich absetzbar!**

